

Relatório Analítico dos Investimentos em abril de 2016



Este relatório atende a Portaria MPS nº 519, de 24 de agosto de 2011, Artigo 3º Incisos III e V.

Carteira consolidada de investimentos - base (abril / 2016)

Produto / Fundo	Disponibilidade Resgate	Carência	Saldo	Particip. S/ Total	Qtde. Cotistas	% S/ PL Fundo	RESOLUÇÃO 3.922/2010 - 4.392/2014
CAIXA BRASIL IMA GERAL TÍTULOS PÚBLICOS FI RENDA FIXA LP	D+0	Não há	26.495.612,26	12,68%	199	2,69%	Artigo 7º, Inciso I, Alínea " b "
BB IRF-M 1 TÍTULOS PÚBLICOS FIC RENDA FIXA PREVIDENCIÁRIO	D+0	Não há	1.893.297,48	0,91%	1.174	0,02%	Artigo 7º, Inciso I, Alínea " b "
BB IDKA 2 TÍTULOS PÚBLICOS FI RENDA FIXA PREVIDENCIÁRIO	D+1	Não há	15.421.872,14	7,38%	723	0,26%	Artigo 7º, Inciso I, Alínea " b "
CAIXA BRASIL IRF-M 1 TÍTULOS PÚBLICOS FI RENDA FIXA	D+0	Não há	31.317.575,96	14,98%	1.326	0,32%	Artigo 7º, Inciso I, Alínea " b "
DAYCOVAL IDKA20 FI RENDA FIXA	D+15	Não há	7.006.822,51	3,35%	8	17,66%	Artigo 7º, Inciso I, Alínea " b "
BB IMA-B TÍTULOS PÚBLICOS FI RENDA FIXA PREVIDENCIÁRIO	D+1	Não há	4.269.091,73	2,04%	545	0,10%	Artigo 7º, Inciso I, Alínea " b "
BB IMA-B 5+ TÍTULOS PÚBLICOS FI RENDA FIXA PREVIDENCIÁRIO	D+2	Não há	12.735.267,51	6,09%	217	1,61%	Artigo 7º, Inciso I, Alínea " b "
BRDESCO INSTITUCIONAL IMA-B TÍTULOS PÚBLICOS FIC RENDA FIXA	D+1	Não há	2.360.713,95	1,13%	109	0,41%	Artigo 7º, Inciso I, Alínea " b "
CAIXA BRASIL IMA-B TÍTULOS PÚBLICOS FI RENDA FIXA LP	D+0	Não há	6.509.520,65	3,11%	625	0,18%	Artigo 7º, Inciso I, Alínea " b "
BRDESCO IRF-M 1 TÍTULOS PÚBLICOS FI RENDA FIXA	D+0	Não há	8.311.093,97	3,98%	194	1,44%	Artigo 7º, Inciso I, Alínea " b "
BB TÍTULOS PÚBLICOS IPCA II FI RENDA FIXA PREVIDENCIÁRIO	D+0	15/08/2020	1.861.752,80	0,89%	122	0,18%	Artigo 7º, Inciso I, Alínea " b "
SICREDI INSTITUCIONAL IMA-B FIC RENDA FIXA LP	D+1	Não há	9.460.872,37	4,53%	55	7,72%	Artigo 7º, Inciso III, Alínea " a "
SICREDI INSTITUCIONAL IRF-M FI RENDA FIXA LP	D+1	Não há	7.223.098,41	3,46%	35	16,49%	Artigo 7º, Inciso III, Alínea " a "
SAFRA IMA FIC RENDA FIXA	D+1	Não há	2.726.189,18	1,30%	16	1,95%	Artigo 7º, Inciso III, Alínea " a "
BB TÍTULOS PÚBLICOS IPCA III FI RENDA FIXA PREVIDENCIÁRIO	D+0	15/08/2024	5.295.593,67	2,53%	143	0,54%	Artigo 7º, Inciso IV, Alínea " a "
CAIXA BRASIL 2024 II TÍTULOS PÚBLICOS FI RENDA FIXA	D+0	15/08/2024	9.879.165,00	4,73%	38	6,02%	Artigo 7º, Inciso IV, Alínea " a "
CAIXA BRASIL 2030 I TÍTULOS PÚBLICOS FI RENDA FIXA	D+0	16/08/2030	17.053.652,00	8,16%	34	9,15%	Artigo 7º, Inciso IV, Alínea " a "
BB PERFIL FIC RENDA FIXA PREVIDENCIÁRIO	D+0	Não há	23.090.922,82	11,05%	844	0,37%	Artigo 7º, Inciso IV, Alínea " a "
SUL INVEST FIDC MULTISSETORIAL SÊNIOR 6	Não se aplica	Não se aplica	1.106.811,28	0,53%	20	1,81%	Artigo 7º, Inciso VII, Alínea " a "
PREMIUM FIDC SÊNIOR	Não se aplica	Não se aplica	1.215.098,86	0,58%	98	1,02%	Artigo 7º, Inciso VII, Alínea " a "
BB RPPS I FI RENDA FIXA IPCA CRÉDITO PRIVADO	Término do fundo	Não há	907.230,71	0,43%	29	1,00%	Artigo 7º, Inciso VII, Alínea " b "
CAIXA BRASIL IPCA X FI RENDA FIXA CRÉDITO PRIVADO	D+0	25/05/2016	4.889.617,50	2,34%	21	4,96%	Artigo 7º, Inciso VII, Alínea " b "

Carteira consolidada de investimentos - base (abril / 2016)

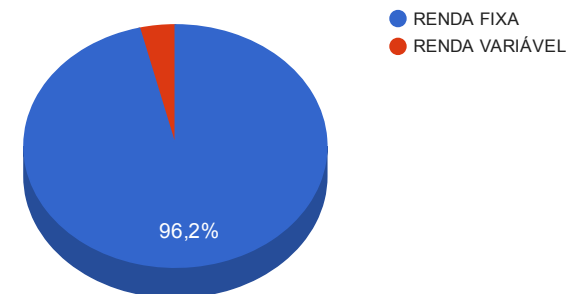
Produto / Fundo	Disponibilidade Resgate	Carência	Saldo	Particip. S/ Total	Qtde. Cotistas	% S/ PL Fundo	RESOLUÇÃO 3.922/2010 - 4.392/2014
DAYCOVAL DIVIDENDOS IBOVESPA FI AÇÕES	D+15	Não há	881.834,92	0,42%	10	10,13%	Artigo 8º, Inciso I
BB INDEXADO IBRX FIC AÇÕES	D+4	Não há	953.455,36	0,46%	5.272	0,91%	Artigo 8º, Inciso I
CAIXA BRASIL ETF IBOVESPA FI AÇÕES	D+4	Não há	2.243.763,98	1,07%	16	9,95%	Artigo 8º, Inciso I
CAIXA INFRAESTRUTURA FI AÇÕES	D+4	Não há	1.496.134,56	0,72%	134	10,71%	Artigo 8º, Inciso III
BB DIVIDENDOS FIC AÇÕES PREVIDENCIÁRIO	D+4	Não há	888.925,33	0,43%	11	30,22%	Artigo 8º, Inciso III
AZ QUEST SMALL CAPS FIC AÇÕES	D+30	Não há	1.500.025,56	0,72%	433	1,65%	Artigo 8º, Inciso III
TOTAL -			208.995.012,47				

Enquadramentos na Resolução 3.922/2010, 4.392/2014 e Política de Investimentos - base (abril / 2016)

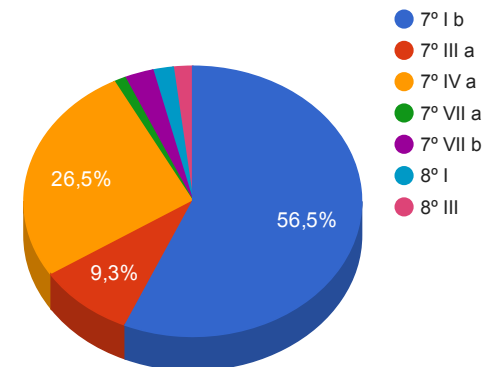
Artigos - Renda Fixa	Limite Resolução	Limite Política	Total Artigo	% Carteira	GAP Política
Artigo 7º, Inciso I, Alínea " b "	100,00%	70,00%	118.182.620,96	56,55%	28.113.887,77
Artigo 7º, Inciso III, Alínea " a "	80,00%	18,00%	19.410.159,96	9,29%	18.208.942,28
Artigo 7º, Inciso IV, Alínea " a "	30,00%	30,00%	55.319.333,49	26,47%	7.379.170,25
Artigo 7º, Inciso VII, Alínea " a "	5,00%	3,00%	2.321.910,14	1,11%	3.947.940,23
Artigo 7º, Inciso VII, Alínea " b "	5,00%	4,00%	5.796.848,21	2,77%	2.562.952,29
Total Renda Fixa	100,00%	125,00	201.030.872,76	96,19%	

Artigos - Renda Variável	Limite Resolução	Limite Política	Total Artigo	% Carteira	GAP Política
Artigo 8º, Inciso I	30,00%	5,00%	4.079.054,26	1,95%	6.370.696,36
Artigo 8º, Inciso III	15,00%	5,00%	3.885.085,45	1,86%	6.564.665,17
Total Renda Variável	30,00%	10,00	7.964.139,71	3,81%	

Distribuição por Segmento



Distribuição por Artigo / Resolução



Retorno dos investimentos de Renda Fixa e Benchmark's - base (abril / 2016)

	Mês	Ano	3 meses	6 meses	12 meses	24 meses	Taxa adm	VaR - Mês	Volatilidade - 12 meses
IDKA IPCA 20 Anos	9,25%	33,60%	34,79%	33,86%	17,07%	47,49%	-	-	-
DAYCOVAL IDKA20 FI RENDA FIXA	7,09%	23,29%	23,39%	24,50%	2,70%	20,62%	0,70%	7,231%	22,61%
IMA-B 5+	5,37%	18,66%	17,25%	21,62%	17,80%	38,82%	-	-	-
BB IMA-B 5+ TÍTULOS PÚBLICOS FI RENDA FIXA PREVIDENCIÁRIO	5,36%	18,48%	17,18%	21,33%	17,16%	38,40%	0,20%	5,533%	14,00%
IMA-B	3,93%	14,06%	11,92%	16,99%	17,27%	35,51%	-	-	-
BRASESCO INSTITUCIONAL IMA-B TÍTULOS PÚBLICOS FIC RENDA FIXA	3,94%	14,02%	11,94%	16,85%	16,66%	34,20%	0,20%	3,888%	9,84%
CAIXA BRASIL IMA-B TÍTULOS PÚBLICOS FI RENDA FIXA LP	3,93%	13,93%	11,93%	16,76%	15,56%	33,21%	0,20%	3,879%	9,88%
BB IMA-B TÍTULOS PÚBLICOS FI RENDA FIXA PREVIDENCIÁRIO	3,90%	13,93%	11,89%	16,80%	16,85%	34,63%	0,20%	3,855%	9,80%
SICREDI INSTITUCIONAL IMA-B FIC RENDA FIXA LP	3,84%	13,20%	11,25%	16,08%	16,58%	34,35%	0,20%	3,927%	9,60%
SAFRA IMA FIC RENDA FIXA	3,51%	12,50%	10,59%	15,43%	18,13%	32,55%	0,45%	3,514%	7,95%
IRF-M	3,46%	11,68%	8,65%	13,35%	15,97%	28,22%	-	-	-
SICREDI INSTITUCIONAL IRF-M FI RENDA FIXA LP	3,14%	11,07%	7,99%	12,69%	15,31%	27,27%	0,20%	1,782%	4,27%
IMA Geral	2,89%	10,39%	8,21%	12,68%	15,71%	30,11%	-	-	-
CAIXA BRASIL IMA GERAL TÍTULOS PÚBLICOS FI RENDA FIXA LP	2,93%	10,25%	8,12%	12,52%	15,15%	29,26%	0,20%	2,027%	4,86%
IDKA IPCA 2 Anos	1,66%	6,90%	3,03%	9,15%	18,82%	33,12%	-	-	-
BB IDKA 2 TÍTULOS PÚBLICOS FI RENDA FIXA PREVIDENCIÁRIO	1,66%	6,67%	3,55%	9,28%	17,85%	31,37%	0,20%	1,232%	3,20%
IPCA + 7,50% ao ano	1,19%	5,67%	3,75%	9,07%	17,41%	36,57%	-	-	-

Retorno dos investimentos de Renda Fixa e Benchmark's - base (abril / 2016)

	Mês	Ano	3 meses	6 meses	12 meses	24 meses	Taxa adm	VaR - Mês	Volatilidade - 12 meses
SUL INVEST FIDC MULTISSETORIAL SÊNIOR 6	1,11%	5,60%	3,94%	9,10%	-0,32%	1,76%	0,20%	-	-
IPCA + 6,00% ao ano	1,08%	5,20%	3,40%	8,33%	15,78%	32,79%	-	-	-
BB TÍTULOS PÚBLICOS IPCA II FI RENDA FIXA PREVIDENCIÁRIO	1,75%	7,40%	4,33%	10,37%	17,56%	32,12%	0,15%	1,497%	4,25%
BB TÍTULOS PÚBLICOS IPCA III FI RENDA FIXA PREVIDENCIÁRIO	0,96%	5,44%	3,83%	8,61%	16,24%	33,66%	0,20%	0,070%	0,36%
CAIXA BRASIL IPCA X FI RENDA FIXA CRÉDITO PRIVADO	0,93%	5,11%	3,68%	8,05%	15,10%	32,02%	0,20%	0,046%	0,28%
CAIXA BRASIL 2030 I TÍTULOS PÚBLICOS FI RENDA FIXA	0,92%	2,34%	0,82%	5,41%	9,48%	18,60%	0,20%	0,068%	4,10%
CAIXA BRASIL 2024 II TÍTULOS PÚBLICOS FI RENDA FIXA	0,91%	2,37%	0,86%	5,42%	9,47%	18,61%	0,20%	0,067%	4,03%
101,50% do IPCA + 5,75% ao ano	1,07%	5,20%	3,39%	8,33%	15,74%	32,65%	-	-	-
PREMIUM FIDC SÊNIOR	-1,31%	-2,93%	-3,80%	-2,05%	-4,26%	-20,02%	0,25%	1,115%	3,82%
IRF-M 1	1,07%	5,15%	3,45%	7,53%	14,67%	27,38%	-	-	-
BB IRF-M 1 TÍTULOS PÚBLICOS FIC RENDA FIXA PREVIDENCIÁRIO	1,11%	5,15%	3,47%	7,48%	14,38%	26,61%	0,10%	0,179%	0,52%
CAIXA BRASIL IRF-M 1 TÍTULOS PÚBLICOS FI RENDA FIXA	1,11%	5,15%	3,47%	7,49%	14,50%	26,91%	0,20%	0,173%	0,50%
BRDESCO IRF-M 1 TÍTULOS PÚBLICOS FI RENDA FIXA	1,06%	5,13%	3,42%	7,42%	14,31%	26,86%	0,20%	0,183%	0,79%
CDI	1,05%	4,34%	3,25%	6,67%	13,85%	26,83%	-	-	-
BB PERFIL FIC RENDA FIXA PREVIDENCIÁRIO	0,98%	4,18%	3,09%	6,52%	13,83%	27,05%	0,20%	0,027%	0,05%
IPCA	0,61%	3,25%	1,95%	5,29%	9,28%	18,21%	-	-	-

Retorno dos investimentos de Renda Fixa e Benchmark's - base (abril / 2016)

	Mês	Ano	3 meses	6 meses	12 meses	24 meses	Taxa adm	VaR - Mês	Volatilidade - 12 meses
BB RPPS I FI RENDA FIXA IPCA CRÉDITO PRIVADO	0,66%	4,55%	2,78%	7,39%	16,55%	31,99%	0,20%	0,400%	1,06%

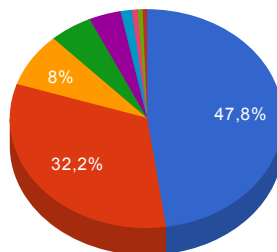
Retorno dos investimentos de Renda Variável e Benchmark's - base (abril / 2016)

	Mês	Ano	3 meses	6 meses	12 meses	24 meses	Taxa adm	VaR - Mês	Volatilidade - 12 meses
IDIV	12,39%	32,59%	46,56%	17,92%	-8,30%	-20,59%	-	-	-
BB DIVIDENDOS FIC AÇÕES PREVIDENCIÁRIO	4,06%	13,88%	19,57%	6,35%	-13,90%	-14,11%	1,00%	10,815%	21,79%
Ibovespa	7,70%	24,36%	33,42%	17,53%	-4,12%	4,42%	-	-	-
CAIXA BRASIL ETF IBOVESPA FI AÇÕES	7,66%	23,74%	32,61%	17,66%	-4,20%	3,71%	0,50%	18,790%	31,17%
CAIXA INFRAESTRUTURA FI AÇÕES	6,24%	20,28%	27,79%	13,07%	-10,52%	-20,44%	2,00%	12,627%	23,63%
DAYCOVAL DIVIDENDOS IBOVESPA FI AÇÕES	5,35%	18,65%	22,42%	12,44%	-10,47%	-17,90%	2,80%	11,696%	23,73%
IBX	7,14%	22,06%	30,20%	15,48%	-4,29%	3,40%	-	-	-
BB INDEXADO IBRX FIC AÇÕES	7,31%	20,58%	28,65%	13,94%	76,37%	-1,42%	1,50%	14,139%	25,19%
SMLL	5,56%	12,56%	23,06%	4,51%	-9,52%	-22,45%	-	-	-
AZ QUEST SMALL CAPS FIC AÇÕES	4,52%	6,44%	6,89%	3,12%	2,62%	-0,54%	1,92%	13,347%	14,94%

Distribuição dos ativos por Administradores e Sub-Segmentos - base (abril / 2016)

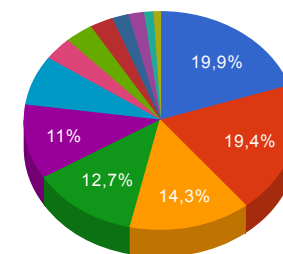
Administrador	Valor	%
CAIXA ECONÔMICA FEDERAL	99.885.041,91	47,79%
BB GESTÃO DE RECURSOS DTVM	67.317.409,55	32,21%
BANCO COOPERATIVO SICREDI	16.683.970,78	7,98%
BANCO BRADESCO	10.671.807,92	5,11%
DAYCOVAL ASSET MANAGEMENT	7.888.657,43	3,77%
JS Gestão de Investimentos	2.726.189,18	1,30%
BNY Mellon Serviços Financeiros	1.500.025,56	0,72%
PETRA Corretora	1.215.098,86	0,58%
GRADUAL INVESTIMENTOS	1.106.811,28	0,53%

- CAIXA ECONÔMIC...
- BB GESTÃO DE RECUR...
- BANCO COOPERAT...
- BANCO BRADESCO
- DAYCOVAL ASSET MAN...
- JS Gestão de Investimentos
- BNY Mellon Serviços Fin...
- PETRA Corr...
- GRADUAL I...



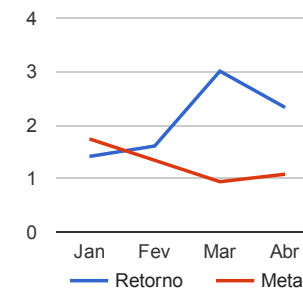
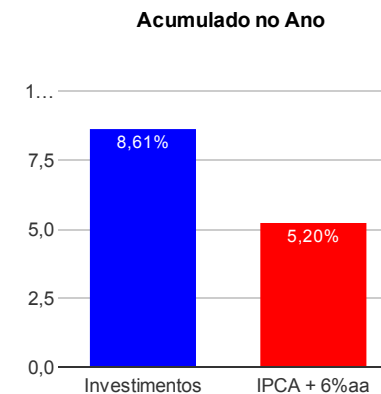
Sub-segmento	Valor	%
IRF-M 1	41.521.967,41	19,87%
IMA-B	40.501.146,55	19,38%
IMA-B 5+	29.788.919,51	14,25%
IMA-GERAL	26.495.612,26	12,68%
CDI	23.090.922,82	11,05%
IDKA IPCA 2A	15.421.872,14	7,38%
IRF-M	7.223.098,41	3,46%
IDKA IPCA 20A	7.006.822,51	3,35%
CRÉDITO PRIVADO	5.796.848,21	2,77%
AÇÕES - INDEXADO	4.079.054,26	1,95%
AÇÕES - SETORIAIS	3.885.085,45	1,86%
FIDC - FECHADO	2.321.910,14	1,11%
IDKA IPCA 3A	1.861.752,80	0,89%

- IRF-M 1
- IMA-B
- IMA-B 5+
- IMA-GERAL
- CDI
- IDKA IPCA 2A
- IRF-M
- IDKA IPCA 20A
- CRÉDITO PRIVADO
- AÇÕES - INDEXADO
- AÇÕES - SETORIAIS
- FIDC - FECHADO
- IDKA IPCA 3A



Retorno e Meta Atuarial acumulados no ano de 2016

Mês	Saldo Anterior	Aplicações	Resgates	Saldo Atual	Retorno (\$)	Retorno (%)	Meta (%)	Gap (%)	VaR (%)
Janeiro	185.108.965,39	6.957.443,56	5.099.643,56	189.608.288,02	2.641.522,63	1,41%	1,74%	81,22%	1,48%
Fevereiro	189.608.288,02	4.245.836,11	2.359.393,24	194.572.326,68	3.077.595,79	1,61%	1,34%	119,56%	2,33%
Março	194.572.326,68	3.352.000,00	1.393.000,00	202.442.046,61	5.910.719,93	3,01%	0,94%	319,21%	3,15%
Abril	202.442.046,61	3.246.705,33	1.450.000,00	208.995.012,47	4.756.260,53	2,33%	1,08%	216,36%	2,09%
Acumulado no ano					16.386.098,88	8,61%	5,20%	165,68%	



Retorno dos Investimentos após as movimentações (aplicações e resgates) no mês de abril / 2016

Ativos de Renda Fixa	Sado Anterior	Aplicações	Resgates	Saldo Atual	Retorno (R\$)	Retorno (%)	VaR - Mês (%)	Instituição(%)
DAYCOVAL IDKA20 FI RENDA FIXA	6.542.739,28	0,00	0,00	7.006.822,51	464.083,23	7,09%	7,23%	7,09%
BB IMA-B 5+ TÍTULOS PÚBLICOS FI RENDA FIXA PREVIDENCIÁRIO	12.087.206,89	0,00	0,00	12.735.267,51	648.060,62	5,36%	5,53%	5,36%
BRDESCO INSTITUCIONAL IMA-B TÍTULOS PÚBLICOS FIC RENDA FIXA	2.271.143,27	0,00	0,00	2.360.713,95	89.570,68	3,94%	3,89%	3,94%
CAIXA BRASIL IMA-B TÍTULOS PÚBLICOS FI RENDA FIXA LP	6.263.253,99	0,00	0,00	6.509.520,65	246.266,66	3,93%	3,88%	3,93%
BB IMA-B TÍTULOS PÚBLICOS FI RENDA FIXA PREVIDENCIÁRIO	4.108.684,90	0,00	0,00	4.269.091,73	160.406,83	3,90%	3,85%	3,90%
SICREDI INSTITUCIONAL IMA-B FIC RENDA FIXA LP	9.111.129,87	0,00	0,00	9.460.872,37	349.742,50	3,84%	3,93%	3,84%
SAFRA IMA FIC RENDA FIXA	2.633.692,57	0,00	0,00	2.726.189,18	92.496,61	3,51%	3,51%	3,51%
SICREDI INSTITUCIONAL IRF-M FI RENDA FIXA LP	7.003.266,88	0,00	0,00	7.223.098,41	219.831,53	3,14%	1,78%	3,14%
CAIXA BRASIL IMA GERAL TÍTULOS PÚBLICOS FI RENDA FIXA LP	25.740.635,48	0,00	0,00	26.495.612,26	754.976,78	2,93%	2,03%	2,93%
BB TÍTULOS PÚBLICOS IPCA II FI RENDA FIXA PREVIDENCIÁRIO	1.829.666,73	0,00	0,00	1.861.752,80	32.086,07	1,75%	1,50%	1,75%
BB IDKA 2 TÍTULOS PÚBLICOS FI RENDA FIXA PREVIDENCIÁRIO	14.256.032,21	923.705,33	0,00	15.421.872,14	242.134,60	1,60%	1,23%	1,66%
BB IRF-M 1 TÍTULOS PÚBLICOS FIC RENDA FIXA PREVIDENCIÁRIO	1.872.423,29	0,00	0,00	1.893.297,48	20.874,19	1,11%	0,18%	1,11%
SUL INVEST FIDC MULTISSETORIAL SÊNIOR 6	1.094.627,46	0,00	0,00	1.106.811,28	12.183,82	1,11%	-	-
BRDESCO IRF-M 1 TÍTULOS PÚBLICOS FI RENDA FIXA	8.223.534,60	0,00	0,00	8.311.093,97	87.559,37	1,06%	0,18%	1,06%
CAIXA BRASIL IRF-M 1 TÍTULOS PÚBLICOS FI RENDA FIXA	30.120.214,76	2.323.000,00	1.450.000,00	31.317.575,96	324.361,20	1,00%	0,17%	1,11%
BB PERFIL FIC RENDA FIXA PREVIDENCIÁRIO	22.866.492,59	0,00	0,00	23.090.922,82	224.430,23	0,98%	0,03%	0,98%
BB TÍTULOS PÚBLICOS IPCA III FI RENDA FIXA PREVIDENCIÁRIO	5.245.073,41	0,00	0,00	5.295.593,67	50.520,26	0,96%	0,07%	0,96%
CAIXA BRASIL IPCA X FI RENDA FIXA CRÉDITO PRIVADO	4.844.592,50	0,00	0,00	4.889.617,50	45.025,00	0,93%	0,05%	0,93%
CAIXA BRASIL 2030 I TÍTULOS PÚBLICOS FI RENDA FIXA	16.897.958,00	0,00	0,00	17.053.652,00	155.694,00	0,92%	0,07%	0,92%
CAIXA BRASIL 2024 II TÍTULOS PÚBLICOS FI RENDA FIXA	9.789.781,50	0,00	0,00	9.879.165,00	89.383,50	0,91%	0,07%	0,91%
BB RPPS I FI RENDA FIXA IPCA CRÉDITO PRIVADO	901.242,33	0,00	0,00	907.230,71	5.988,38	0,66%	0,40%	0,66%
PREMIUM FIDC SÊNIOR	1.231.247,81	0,00	0,00	1.215.098,86	-16.148,95	-1,31%	1,11%	-1,31%
Total Renda Fixa					4.299.527,11	2,19%	1,60%	

Retorno dos Investimentos após as movimentações (aplicações e resgates) no mês de abril / 2016

Ativos de Renda Variável	Sado Anterior	Aplicações	Resgates	Saldo Atual	Retorno (R\$)	Retorno (%)	VaR - Mês (%)	Instituição(%)
CAIXA BRASIL ETF IBOVESPA FI AÇÕES	2.084.172,26	0,00	0,00	2.243.763,98	159.591,72	7,66%	18,79%	7,66%
BB INDEXADO IBRX FIC AÇÕES	888.523,10	0,00	0,00	953.455,36	64.932,26	7,31%	14,14%	7,31%
CAIXA INFRAESTRUTURA FI AÇÕES	1.408.294,69	0,00	0,00	1.496.134,56	87.839,87	6,24%	12,63%	6,24%
DAYCOVAL DIVIDENDOS IBOVESPA FI AÇÕES	837.046,41	0,00	0,00	881.834,92	44.788,51	5,35%	11,70%	5,35%
AZ QUEST SMALL CAPS FIC AÇÕES	1.435.092,50	0,00	0,00	1.500.025,56	64.933,06	4,52%	13,35%	4,52%
BB DIVIDENDOS FIC AÇÕES PREVIDENCIÁRIO	854.277,33	0,00	0,00	888.925,33	34.648,00	4,06%	10,82%	4,06%
Total Renda Variável					456.733,42	4,91%	14,37%	

